

Утверждена

(наименование документа об утверждении, включая наименования органов государственной власти или

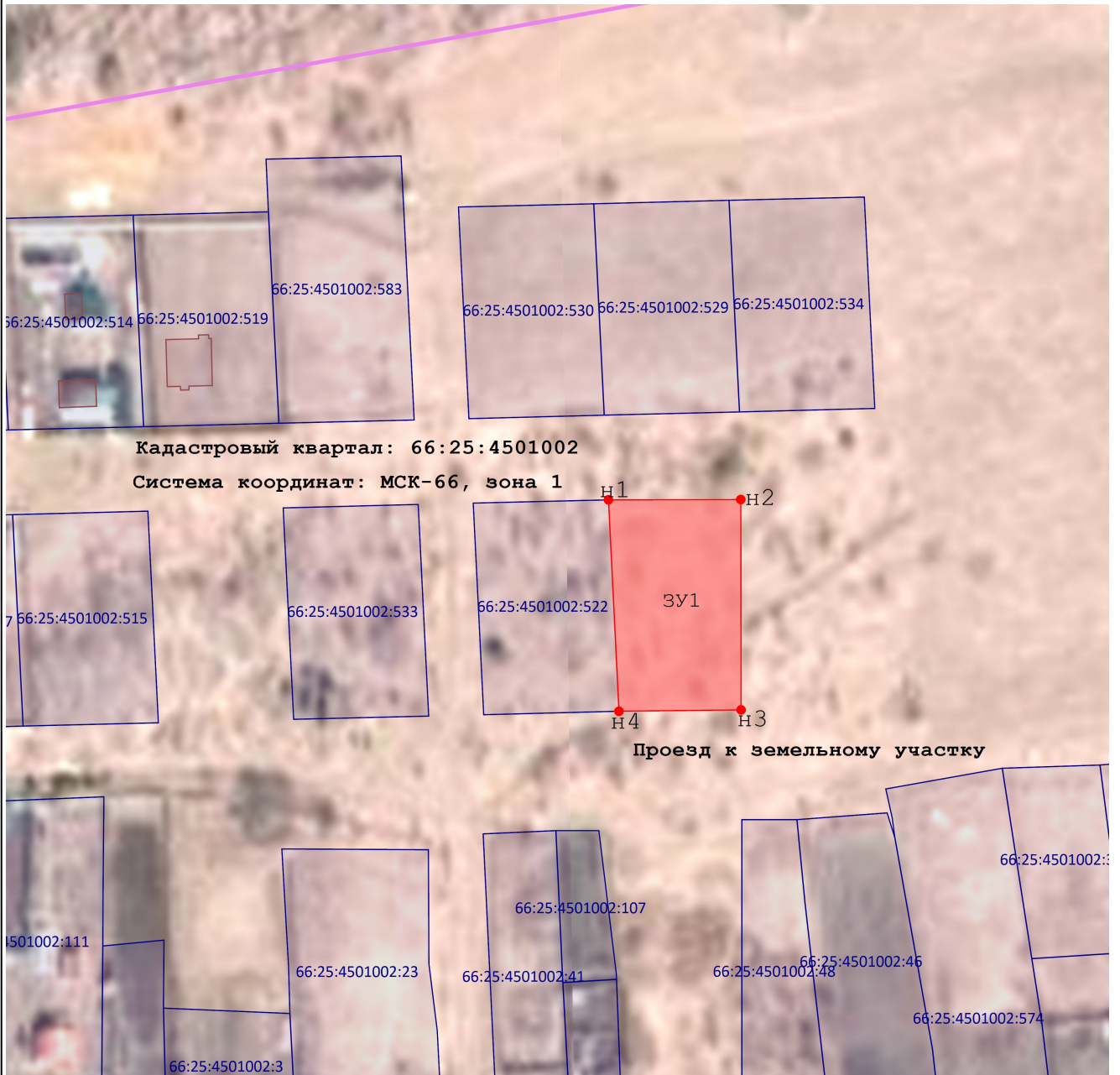
органов местного самоуправления, принявших решение об утверждении схемы или

подписавших соглашение о перераспределении земельных участков)

от _____ № _____

Схема расположения земельного участка или земельных участков на кадастровом плане территории

Площадь земельного участка _____ 1 500 м²		
(указывается проектная площадь образуемого земельного участка, вычисленная с использованием технологических и программных средств, в том числе размещенных на официальном сайте федерального органа исполнительной власти, уполномоченного Правительством Российской Федерации на осуществление государственного кадастрового учета, государственной регистрации прав, ведение Единого государственного реестра недвижимости и предоставление сведений, содержащихся в Едином государственном реестре недвижимости, в информационно-телекоммуникационной сети "Интернет" (далее - официальный сайт), с округлением до 1 квадратного метра. Указанное значение площади земельного участка может быть уточнено при проведении кадастровых работ не более чем на десять процентов)		
Обозначение характерных точек границ	Координаты, м	
	(указываются в случае подготовки схемы расположения земельного участка с использованием технологических и программных средств, в том числе размещенных на официальном сайте. Значения координат, полученные с использованием указанных технологических и программных средств, указываются с округлением до 0,01 метра)	
	X	Y
1	2	3
н1	326 606,40	1 556 688,43
н2	326 606,47	1 556 719,74
н3	326 556,79	1 556 719,81
н4	326 556,46	1 556 690,91
н1	326 606,40	1 556 688,43



Кадастровый квартал: 66:25:4501002

Система координат: МСК-66, зона 1

Проезд к земельному участку

Масштаб 1:1 500

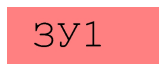
Условные обозначения:



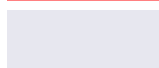
- образуемый земельный участок



- вновь образованная часть границы, сведения о которой достаточны для определения ее местоположения



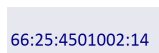
- обозначение образуемого земельного участка



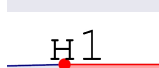
- земельный участок включенный в ЕГРН



- граница кадастрового квартала



- кадастровый номер земельного участка сведения о котором содержатся в ЕГРН



- образуемая точка, сведения о которой позволяют однозначно определить ее местоположение



- объект капитального строительства